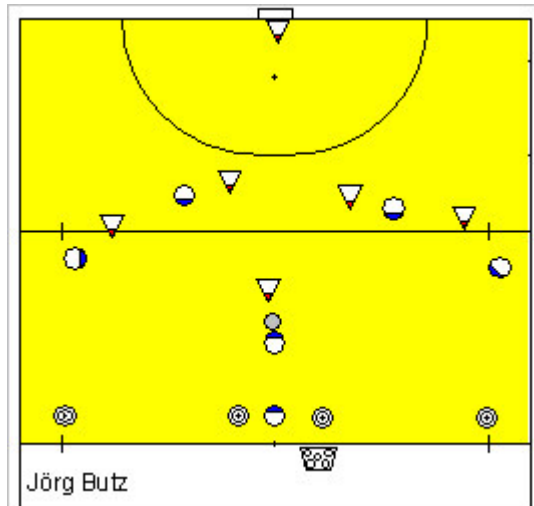


## Taktik-Training Spielfähigkeit und Spielformen



### Mannschaftstaktische Grundlagen

#### Organisation des Spiels

Spielfeld zwischen einem Tor mit Torhüter und 2 Konterlinien kurz hinter der Mittellinie

Angreifer - Gruppe A: 6 Spieler ( 5 direkte Angreifer + 1 Anspieler im Rückraum

Verteidiger - Gruppe B: 5 Spieler 4 Abwehrkette + defensiver zentraler Mittelfeldspieler)

#### 5 gegen 6 auf ein großes Tor und 2 Konterlinien

Gruppe A greift im 6 gegen 5 auf das Tor an, wobei einer als Anspieler zwischen den Linien zurückbleibt: Dribbling oder genauer Paß auf einen Mitspieler in den Schusskreis.

Gruppe B kontert nach Balleroberung auf die Konterlinien, wobei der 6. Angreifer mit verteidigen darf! Oder die Gruppe sichert den Ball: 10 Zuspiele = 1 Tor !